

КАТАЛОГ ЗАПЧАСТЕЙ

С монтажными схемами

***для стандартных экспортных печей и печей, предназначенных
для местного использования***

Код серийного номера:

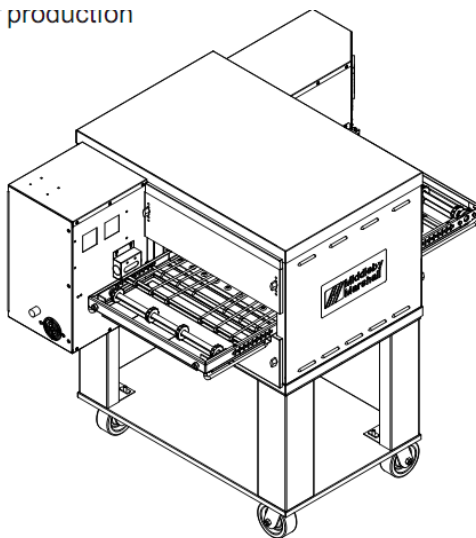
Первые четыре символа – номер продукции

Пятый символ – спецификация модели

Шестой и седьмой символ – месяц производства

Восьмой и девятый символ – год производства

от production



Содержание: Страница 2



www.middleby.com

email: techsupport@middleby.com

1-847-741-3300 Факс 1-847-741-4406 (Отдел по запчастям)

©2009 Middleby Marshall Inc.

СОДЕРЖАНИЕ

РАЗМЕРЫ ОДНОУРОВНЕВОЙ ПЕЧИ МОДЕЛЬ PS624E.....	3
РАЗМЕРЫ ДВУХУРОВНЕВОЙ ПЕЧИ МОДЕЛЬ PS624E.....	4
РАЗМЕРЫ ТРЕХУРОВНЕВОЙ ПЕЧИ МОДЕЛЬ PS624E.....	5
СПЕЦИФИКАЦИИ ПЕЧИ СЕРИИ PS624E	6
ЭЛЕКТРИЧЕСКИЕ СПЕЦИФИКАЦИИ СЕРИИ PS624E.....	6
КОМПЛЕКТ КЛЮЧЕВЫХ ЗАПАСНЫХ ДЕТАЛЕЙ ПЕЧИ СЕРИИ PS624E	8
Рисунок 1. ПЕРЕДНИЙ ПАНЕЛИ ПЕЧИ.....	9
Рисунок 2. ЗАДНИЙ ПАНЕЛИ ПЕЧИ.....	10
Рисунок 3 – Схема 1. Вид Блока Управления Расположенного с Правой Стороны	11
Рисунок 3 – Схема 2. Вид Блока Управления Расположенного с Правой Стороны	12
Рисунок 4 – Схема 1. Вид Деталей Панели Управления	13
Рисунок 4 – Схема 2. Вид Деталей Панели Управления – Задние	14
Рисунок 5а. Концевые заглушки – PS624 & PS824	15
Рисунок 5б. Концевые заглушки – PS628	15
Рисунок 6. Фотосенсор	16
Рисунок 7. Нагревательный элемент	17
Рисунок 8. Подшипник нагнетателя в сборе	18
Рисунок 9. Верхняя и Нижняя панели нагнетателя	19
Список запчастей для Верхней и Нижней Панелей Нагнетателя	20
Рисунок 10. Одиночный конвейер	21
Рисунок 11. Секционный конвейер	22
Необходимые установочные комплекты и запчасти для печи серии PS624	23
Установочные детали основы	23
Список установочных запчастей для печи серии PS624E	24
Монтажная схема, PS624E, 208V / 240V.....	25
Монтажная схема, PS624E, 380V	26
Монтажная схема, 624E, 380V – CE	27
Монтажная схема, 624E, 400V / 415V	28
Настройки	29

РАЗМЕРЫ ОДНОУРОВНЕВОЙ ПЕЧИ МОДЕЛЬ PS624E

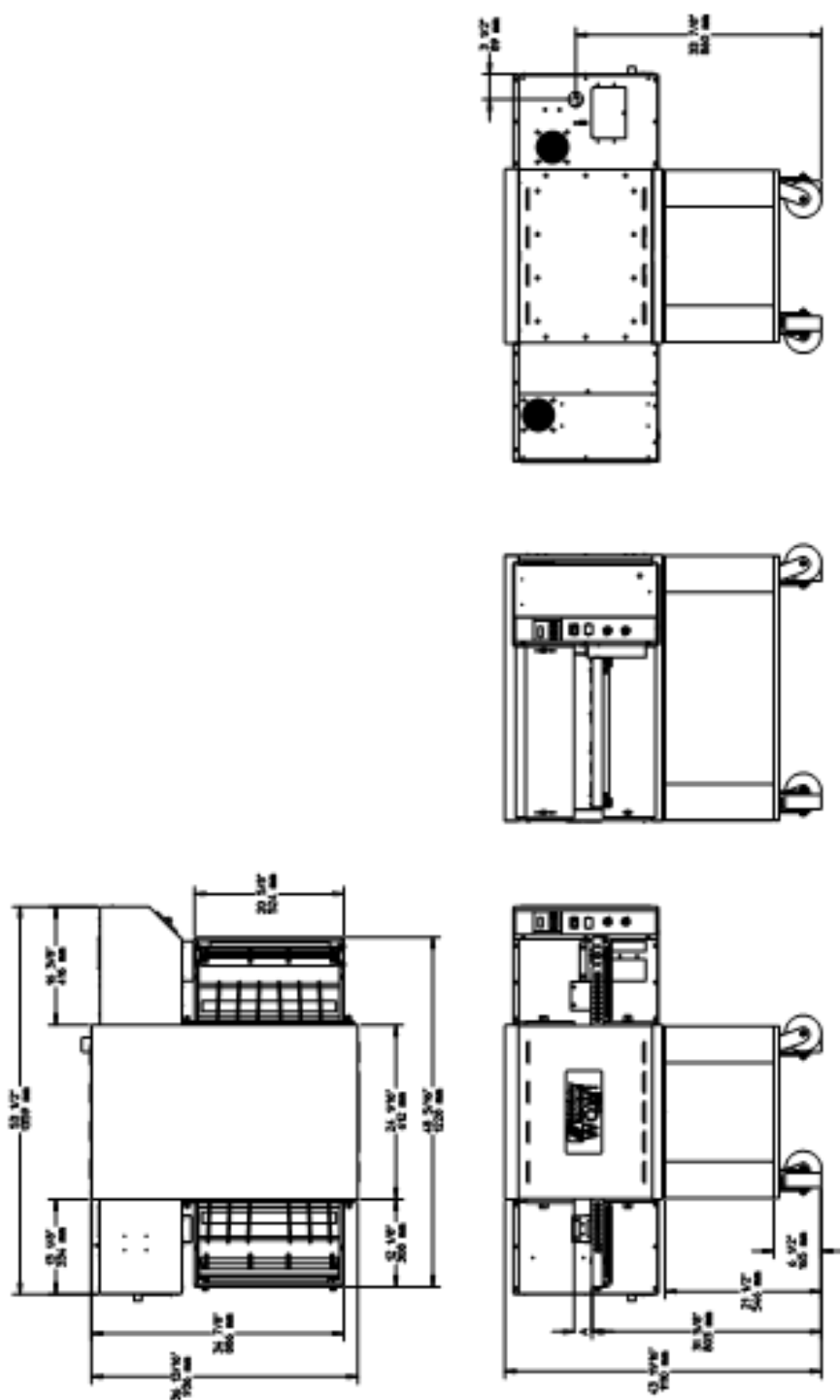


Диаграмма А – Высота входных и выходных отверстий настраивается от 2.25" (57 мм) до 3.75" (95 мм), увеличиваясь в 1/2" (12.7 мм)

РАЗМЕРЫ ДВУХУРОВНЕВОЙ ПЕЧИ МОДЕЛЬ PS624E

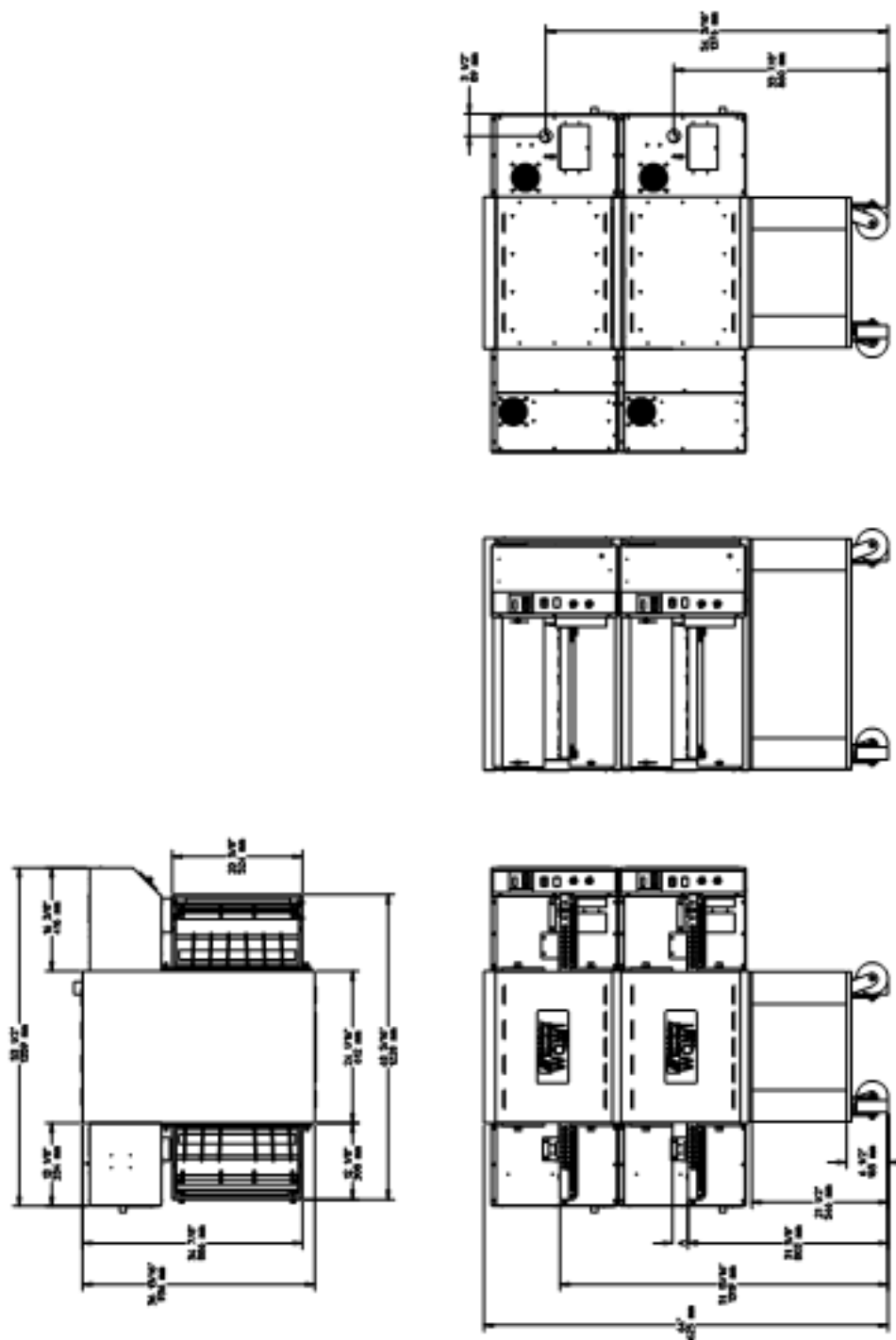


Диаграмма А – Высота входных и выходных отверстий настраивается от 2.25" (57 мм) до 3.75" (95 мм), увеличиваясь в 1/2" (12.7 мм)

РАЗМЕРЫ ТРЕХУРОВНЕВОЙ ПЕЧИ МОДЕЛЬ PS624E

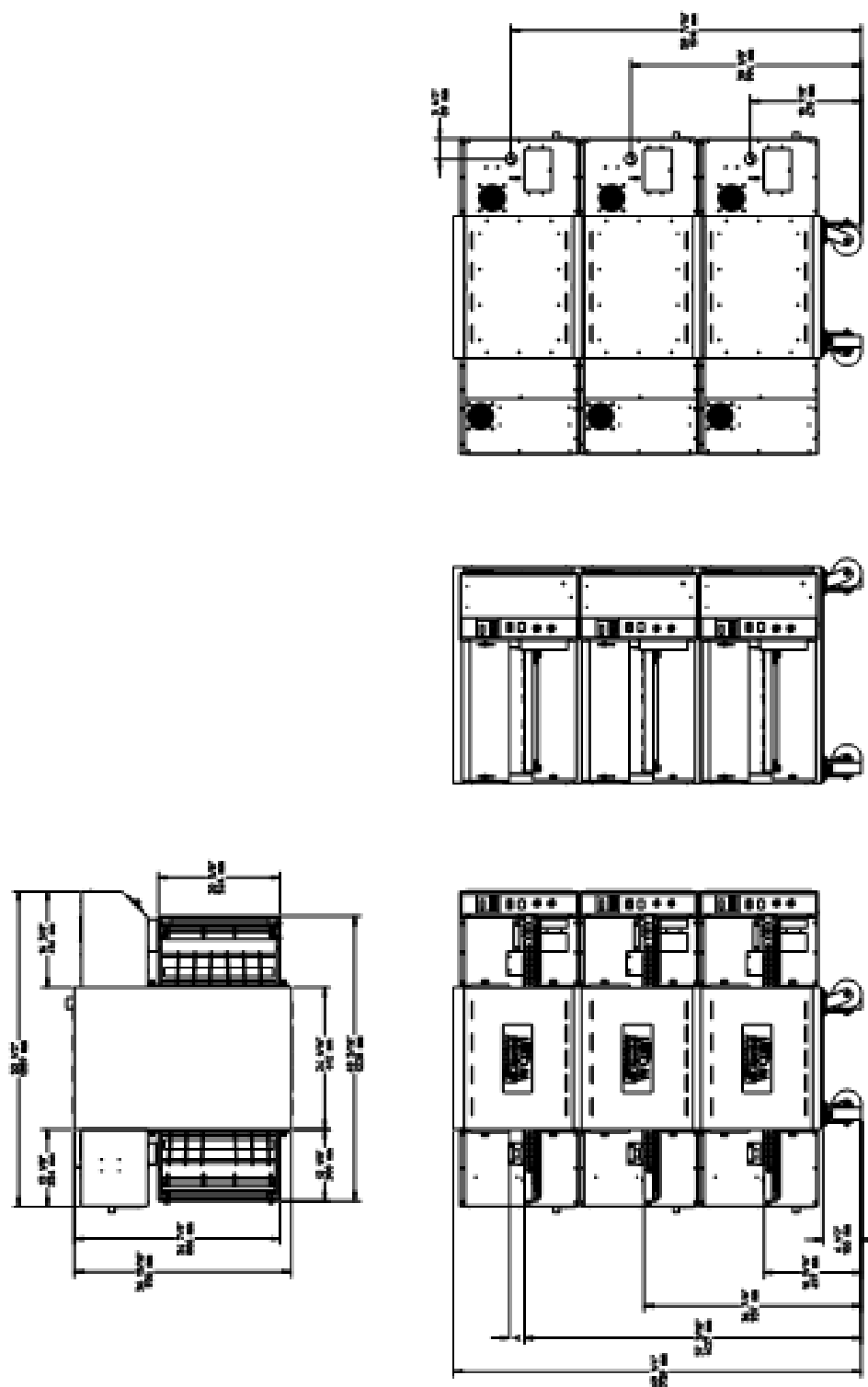


Диаграмма А – Высота входных и выходных отверстий настраивается от 2.25" (57 мм) до 3.75" (95 мм), увеличиваясь в 1/2" (12.7 мм)

СПЕЦИФИКАЦИИ ПЕЧИ СЕРИИ PS624E

Ширина конвейерной ленты	18.00" (457 мм)
Длина тепловой зоны	24.00" (610 мм)
Площадь поверхности для выпечки	3.0 кв. футов. (0.28 кв. м.)
Габаритные размеры – Стандартная одноуровневая печь с ножками 8" – разгрузочный лоток встраивается	64.00" (1625 мм) Д × 36.00" (914 мм) Ш × 43.69" (1110 мм) В ×
Габаритные размеры – Двухуровневая печь	64.00" (1625 мм) Д × 36.00" (914 мм) Ш × 64.00" (1625 мм) В ×
Габаритные размеры – Трехуровневая печь	64.00" (1625 мм) Д × 36.00" (914 мм) Ш × 69.25" (1759 мм) В ×
Масса одноуровневой плиты	370 фунтов (93.3 кг)
Масса брутто	499 фунтов (163.3 кг)
Транспортировочный объем	61.1 фут ³ (1.73 м ³)
Рабочий диапазон	14.4 кВ/ч (17.4 кВ/ч по выбору)
Максимальная рабочая температура	600°F (316°C)
Время прогрева	20 минут
Пределы скорости ремня	0.30-12:00

ЭЛЕКТРОТЕХНИЧЕСКИЕ СПЕЦИФИКАЦИИ ПЕЧИ СЕРИИ PS624

Для внутреннего рынка

Напряжение	Фаза	Частота	Мощность	Провода	Сила тока тяги	Питание	Разъем Электропитания
208	3 3	60 50-60	14.4 STD 17.4 ВВБ	4 провода, L1, L2, L3, заземленные 4 провода, L1, L2, L3, заземленные	50A 60A	6GA, 4-провода, 6GA, 4-провода	NEMA 15-50 роз NEMA 15-60 роз
240	3 3	60 60	14.4 STD 17.4 ВВБ	4 провода, L1, L2, L3, заземленные 4 провода, L1, L2, L3, заземленные	50A 60A	6GA, 4-провода, 6GA, 4-провода	NEMA 15-50 роз NEMA 15-60 роз
480	3	60	17.4 STD	5 проводов, L1, L2, L3, N заземленные	30A	8GA, 5-проводов	Без питания

На экспорт

Напряжение	Фаза	Частота	Мощность	Провода	Сила тока тяги	Питание	Разъем Электропитания
208	3 3	50-60 50-60	17.4 ВВБ 14.4 STD	4 провода, L1, L2, L3, заземленные 4 провода, L1, L2, L3, заземленные	60A 50A	4GA, Б/П, 4-провода, 6GA, Б/П, 4-провода	Без питания
230-240	3 3	50-60 50-60	16/17.4 ВВБ 13.2/14.4 STD	4 провода, L1, L2, L3, заземленные 4 провода, L1, L2, L3, заземленные	60A 50A	4GA, Б/П, 4-провода, 6GA, Б/П, 4-провода	Без питания
380	3	50-60	17.4 STD	5 проводов, L1, L2, L3, N заземленные	40A	6GA, Б/П 5-провода	Без питания
400-416	3	50-60	16.1/17.4 STD	5 проводов, L1, L2, L3, N заземленные	35A	8GA, Б/П, 5-проводов	Без питания

STD- стандартный, ВВБ – по выбору, Б/П – Без питания

ВНИМАНИЕ

Схемы соединения представлены на страницах 25-28 настоящей инструкции по эксплуатации, а также расположены внутри печи у основания панели управления. Дополнительную электротехническую информацию можно найти на табличке с техническими данными.

Настоящую инструкцию необходимо хранить для будущего обращения к ней.

КОМПЛЕКТ КЛЮЧЕВЫХ ЗАПАСНЫХ ДЕТАЛЕЙ ПЕЧИ СЕРИИ PS624E

Запасные детали для этого комплекта можно приобрести у авторизованного дистрибьютора деталей компании Middleby Marshall. Имея этот комплект запасных частей на руках, можно избежать длительных простоев вашей печи.

№	Деталь №	Описание	Количество
1	44549	Замыкатель, 230вольт, катушка 85 ампер	1
2	59558	Мотор, нагнетатель	1
3	60520-2	Термоэлемент, тип «J» 2.00"	2
4	58131	Шумовой фильтр, (380 ТОЛЬКО напряжение переменного тока)	1
5	60185	Фотоэлектрический сенсорный датчик	1
6	31504	Преобразователь 230V (P), 120V (S) 200V	1
7	44696	Выключатель, поворотный и установочный адаптер	3
8	44697	Узел, контактный	3
9	48635	Размыкатель 240V 0.3A	2
10	62044	Переключатель, воздух	1
11	60952	Реле, двухполюсное на два направления, 240 напряжение переменного тока, катушка	1
12	44914	Регулятор PS555EL 208/240V	1
13	44568	Регулятор PS555EL 380/480V	Каждая 1
14	97525	Вентилятор, охлаждающий 230V	1
15	61079	Комплект, нагнетатель, спиральная нарезка PS624E	2
16	60134	Деталь нагревательная 208V 7.2 KW PS624	1
16	60976	Элемент, нагревательный 208V & 416V 8.7 KW PS624E	1
16	61571	Элемент, нагревательный 240V 7.2 KW PS624	1
16	61132	Элемент, нагревательный 240V 8.7 KW PS624E	1
16	61030	Элемент, нагревательный 380V 8.7 KW	1
17	33983	Регулятор, предел 240V	1
18	33812-8	Термоэлемент, тип «J» защитный 2.50 × 60	1
19	45019	Размыкатель 480VAC 63A 3полюса	1
20	60058	Инвертер Lenze 1/3 HP	2
21	47321	Регулятор	1
22	60542	Регулятор, цифровой повышенной прочности	1
23	58500	Мотор, привод конвейера (без сенсора)	1
24	61185	Реле, Время задержки DSQUD3	1
25	61186	Блок питания 24 VDC 40W	1
26	45036	Размыкатель 240V 3A	2
27	59206	Размыкатель 240V 10A	1
28	60947	Термостат	1

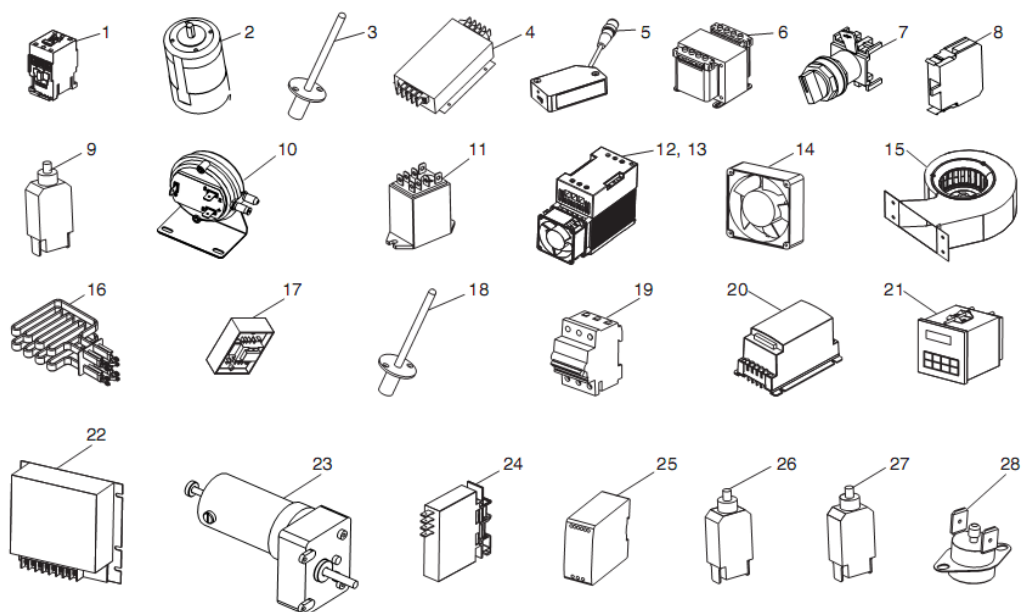
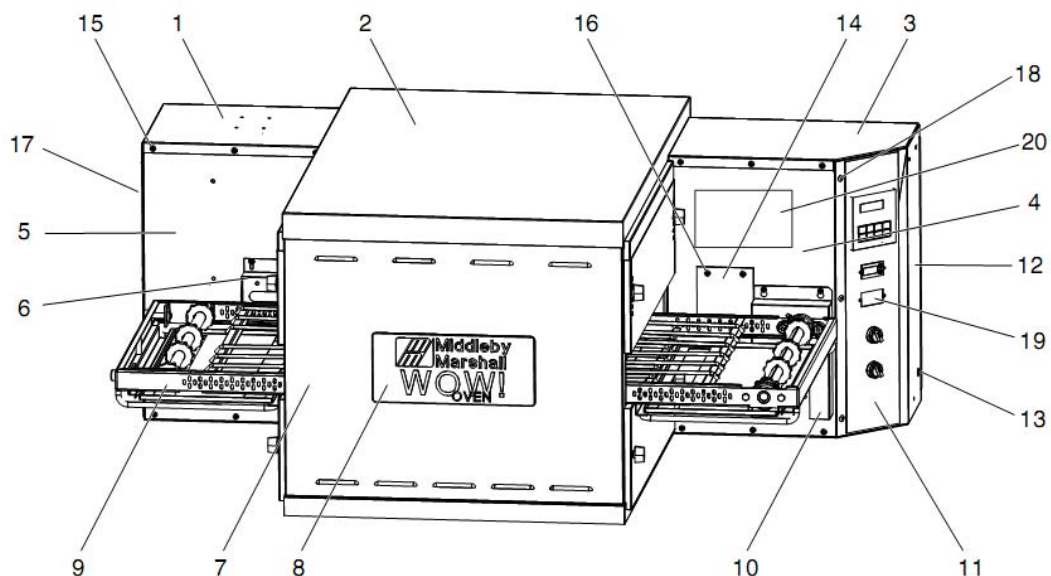
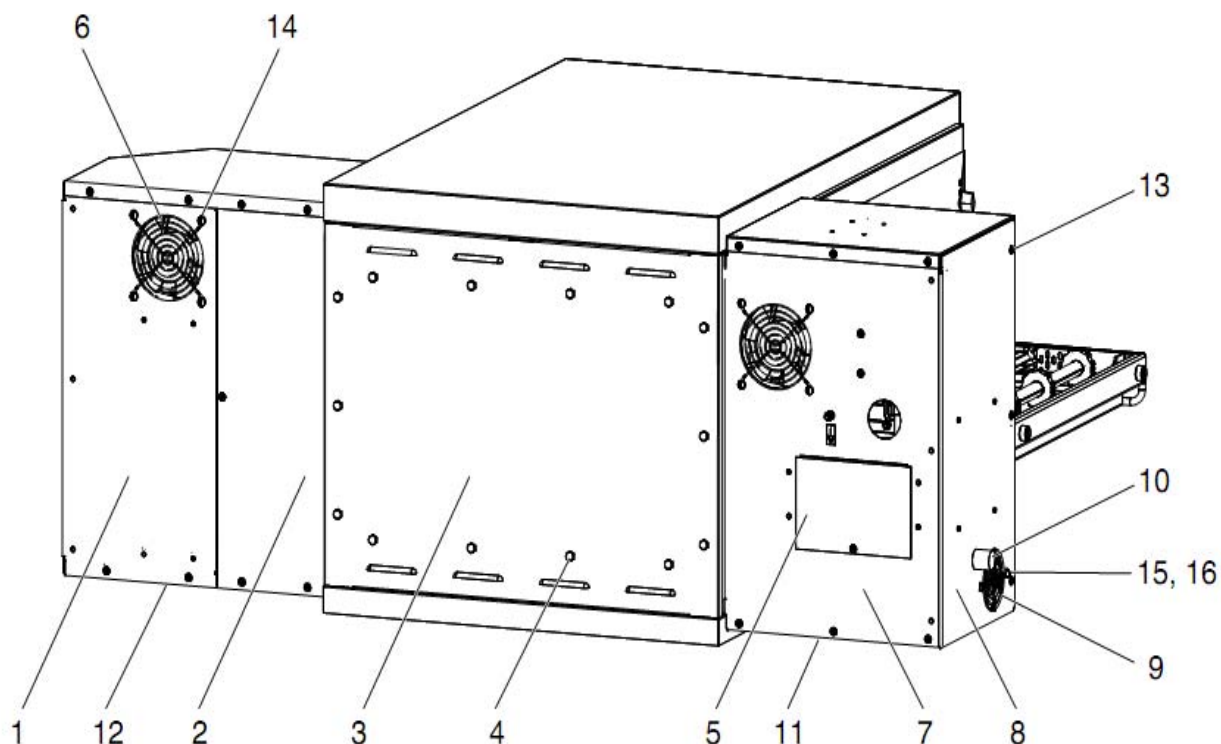


Рисунок 1. ПЕРЕДНИИ ПАНЕЛИ ПЕЧИ



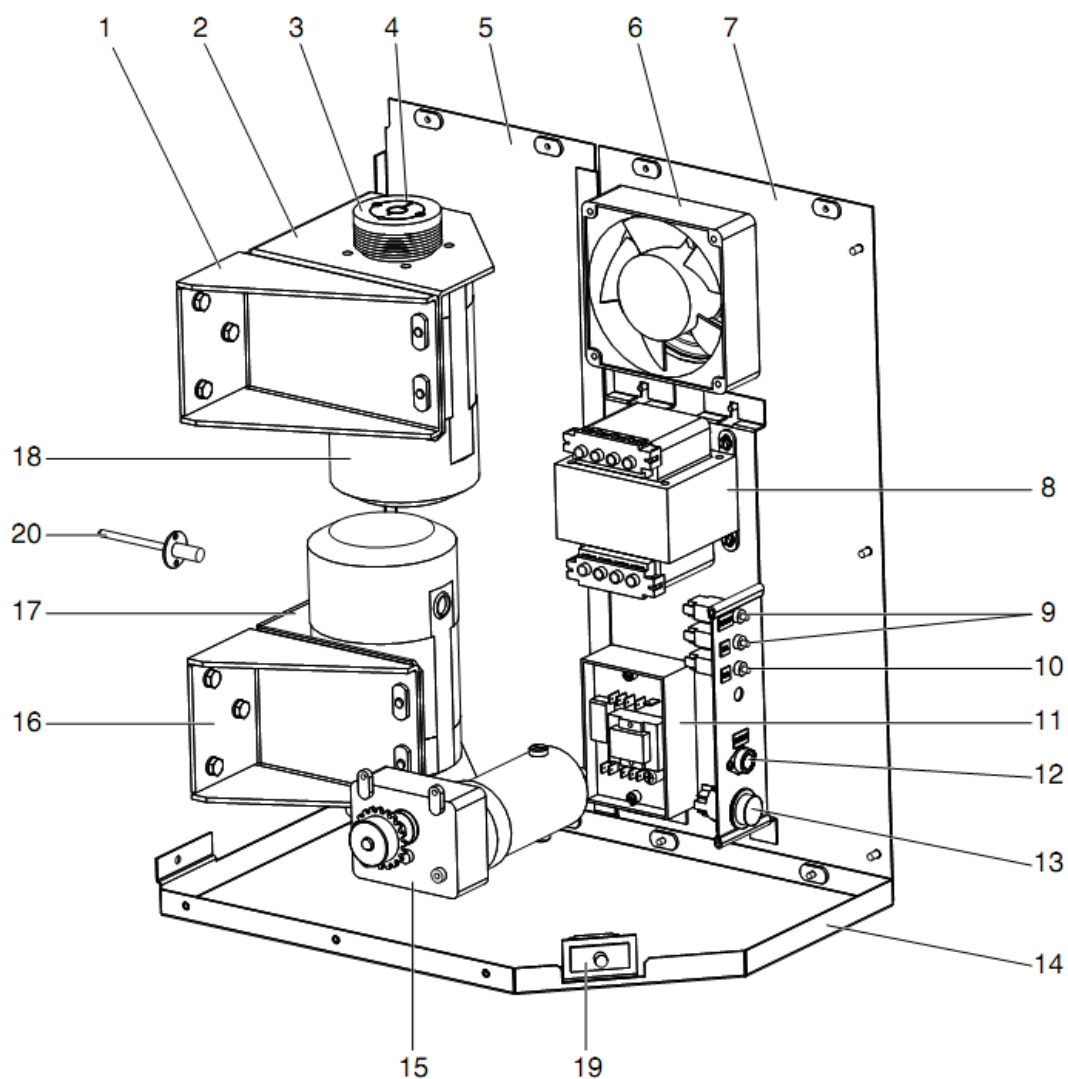
Пункт	Кол-во	Н/Д	Описание
1	1	60038	Панель управления в сборе/с фотомодулятором, с левой стороны
2	1	59835	Внешняя верхняя панель
3	1	59980	Верхняя панель управления, с левой стороны
4	1	60874	Передняя панель управления с правой стороны, в сборе
5	1	59884	Передняя панель управления с левой стороны, в сборе
6	1	61144	Фотосенсор, в сборе
7	1	59644	Панель передняя (внешняя)
8	1	60717	Табличка пластиковая с лого MIDDLEBY MARSHALL WOW
9	1	61135	Конвейер с одной лентой 48", в сборе
9	1	59816	Конвейер с двумя лентами 48", в сборе
10	1	60841	Отсек, регулятор тока напряжения цепи
11	1	61032	Табличка, дверь панели управления с правой стороны
12	1	60850	Сварная дверь панели управления с правой стороны PS624E
13	1	60166	Заглушка для отверстия HEYCO 1305
14	1	61161	Фотосенсор крышки
15/16	По требованию	B301A8855	Воздушный винт, MS PH TRHD 8-32X3/8 18-8
17	1	59882	Сварная дверь с левой стороны PS624
18	По требованию	2000227	Воздушный винт, MS PHL TRHD 10-32X1/2 18-8
19	1	54945	Панель распределительного щита
20	1	31613	Табличка, руководство по эксплуатации

Рисунок 2. Задние Панели Печи



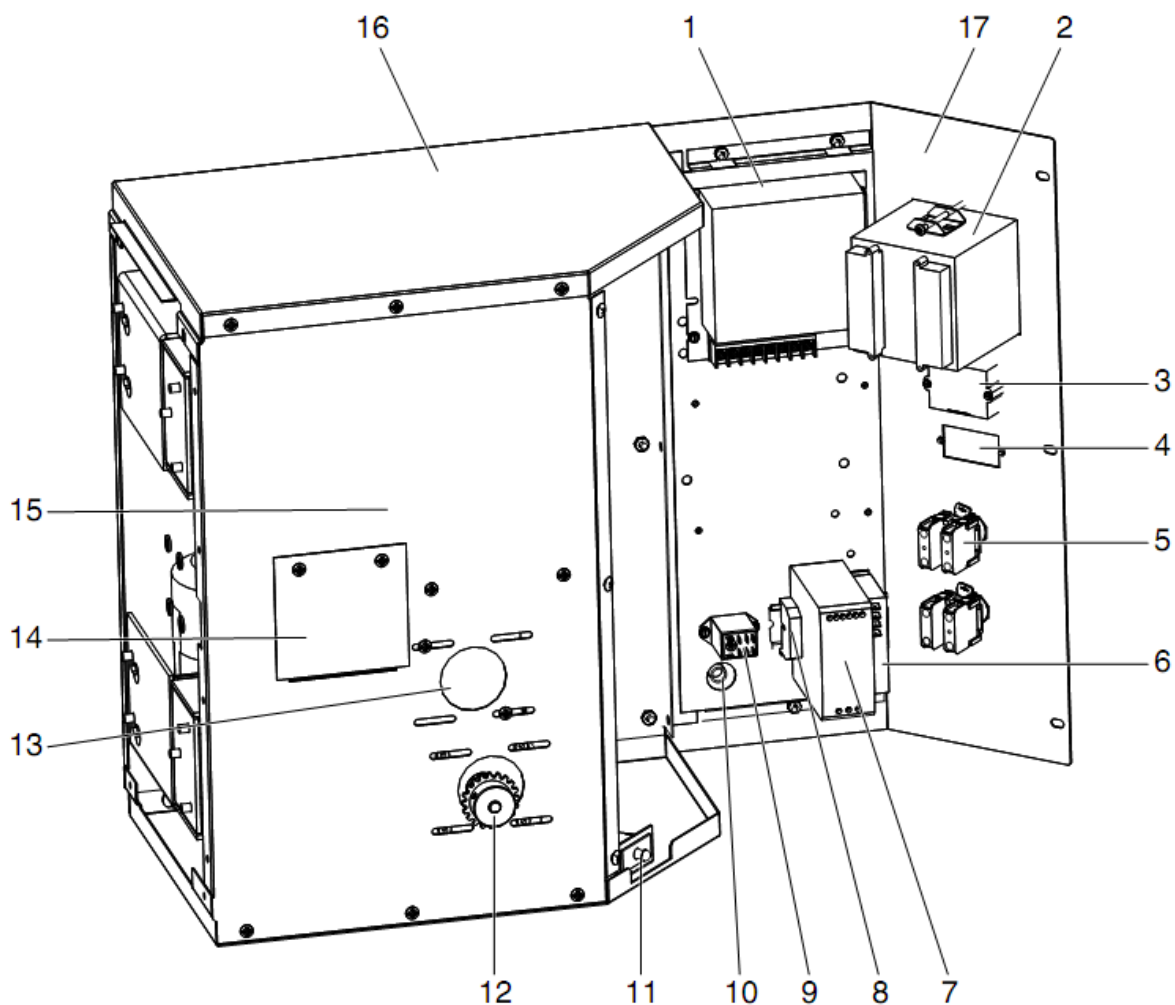
Пункт	Кол-во	Н/Д	Описание
1	1	59992	Сварная панель, зафиксированная сзади с правой стороны
2	1	59991	Сварная дверь панели управления сзади с правой стороны
3	1	59698	Сварная задняя панель
4	1	4 А6153	Воздушный винт, MS НН 1/4-20X1/2 18-8
5	1	59868	Крышка для электрощита
6	2	27470-0004	Решетка вентилятора
7	4	59869	Панель управления с левой стороны в сборе
8	1	59882	Дверь сварная с левой стороны
9	1	58212	Решетка охлаждающего вентилятора, направляющие воздуха
10	1	30927	Отверстие буфера
11	1	59886	Панель управления нижняя, с левой стороны, сварная
12	1	59986	Панель управления нижняя, с правой стороны PS624 в сборе
13	По требованию	2000227	Воздушный винт, MS PHL TRHD 10-32X1/2 18-8
14	По требованию	21256-0008	Воздушный винт, 10-32X3/8 18-8 SL TRUS S
15	2	21256-0008	Воздушный винт, 10-32X3/8 18-8 SL TRUS S
16	2	2001371	Гайка, предохранительная защелка 10-32 ZP

Рисунок 3 – Схема 1. Вид Блока Управления Расположенного с Правой Стороны



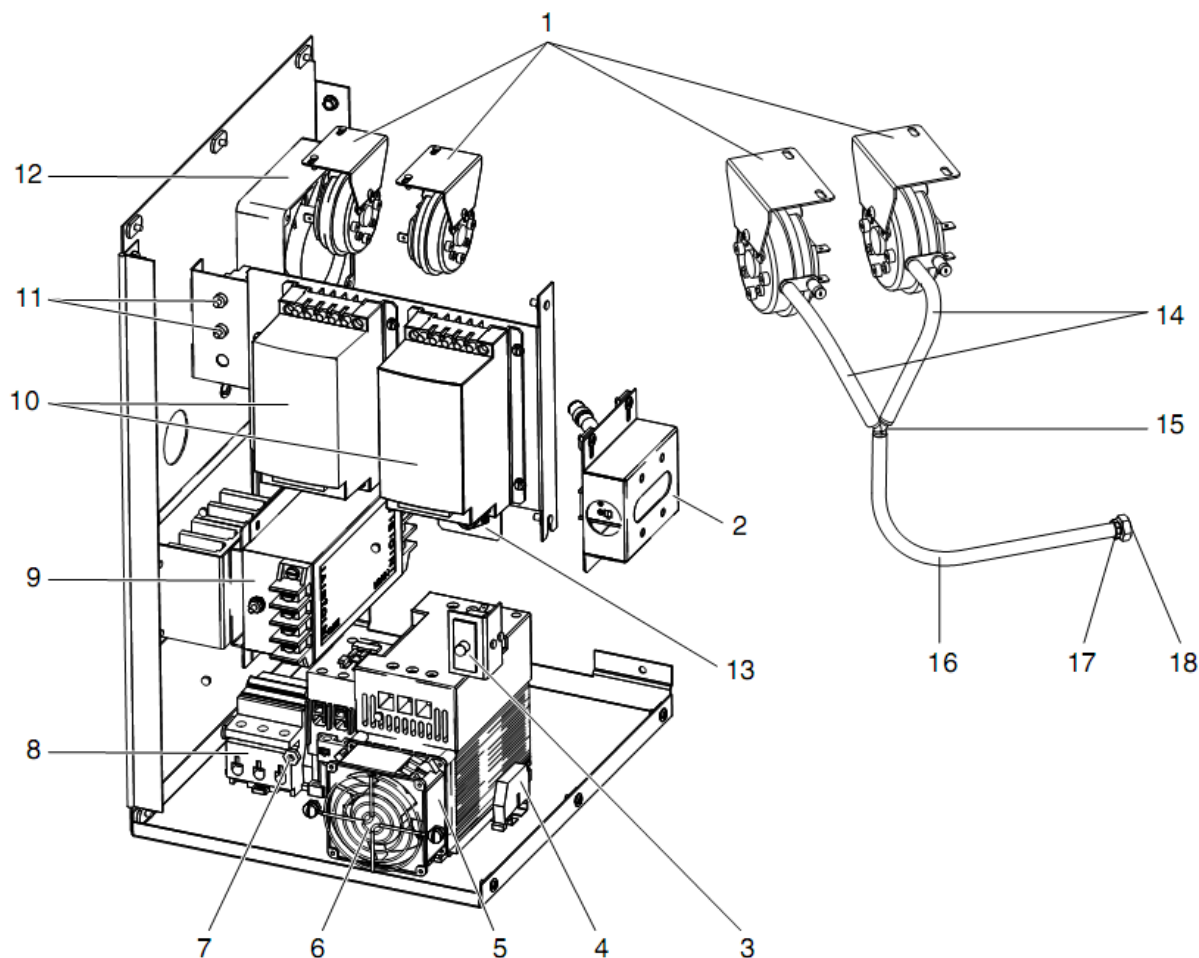
Пункт	Кол-во	Н/Д	Описание
1	1	59973	Крепление двигателя, сварное (верхнее)
2	1	59972	Опора двигателя, верхняя
3	2	59676	Ролик, поликристалл V 6-GRV 2.36D
4	2	60958	Втулка, зажимного конца, диаметром 1/2"
5	1	59991	Дверь панели управления с сайта, с правой стороны PS624/PS824
6	1	97525	Охлаждающий вентилятор
7	1	59992	Панель, справа сзади, (зафиксированная)
8	1	31504	Переходник 230V(P) / 120V(S) 200VA
9	2	45036	Автоматический выключатель, 240V 3A (от управления)
10	1 или 2	48635	Автоматический выключатель 240V 0.3A (двигателя конвейера)
11	1	33983	Регулятор, электрический, предел 240V
12	1	60947	Термостат, возврат в ручную
13	1	35145	Выключатель, кнопка сброса
14	1	59986	Кнопка управления с правой стороны, в сборе
15	1	3002757	Редукторный двигатель конвейера
16	1	60027	Крепление двигателя, сварное (нижнее)
17	1	59971	Опора двигателя, нижняя
18	1	59558	Двигатель, 1/4 HP 230V/60/3
19	1	28021-0047	Выключатель блокировки 10A NO2P
20	1	33812-8	Термопара (предельная)

Рисунок 3 – Схема 2. Вид Блока Управления Расположенного с Правой Стороны



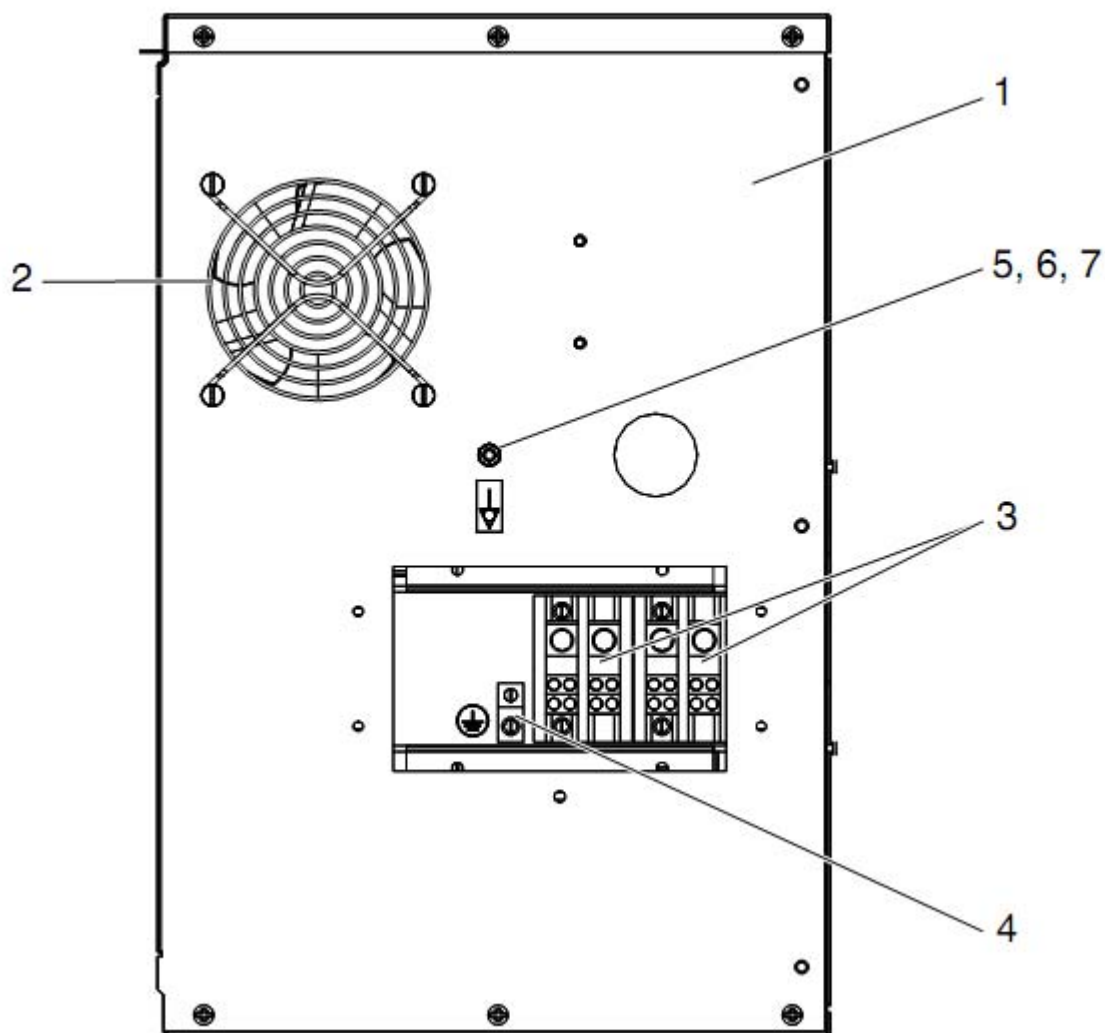
Пункт	Кол-во	Н/Д	Описание
1	1 или 2	60542	Регулятор скорости конвейера
2	1	47321	Комплект, температурный регулятор
3	1 или 2	—	Дисплей скорости конвейера (вместе с пунктом 1)
4	1	54945	Накладная пластина
5	3	44697	Блок-контакт
6	1	61185	Релейный элемент выдержки времени DSQUD3
7	1	61186	Блок питания 24VDC 40W
8	2	33363	Концевой ограничитель
9	1	60952	Передача, двухполюсная 240VAC, 10 А, катушка
10	1	60166	Заглушка отверстия, HEYCO 1305
11	1	28021-0047	Выключатель блокировки 10A NO2P
12	1	61162	Цепное колесо, 20Т 1/4"
13	1	61368	Крышка подвески двигателя
14	1	61161	Крышка фотосенсора
15	1	60874	Панель управления передняя, правой стороны PS624/PS824
16	1	59980	Панель управления верхняя, правой стороны
17	1	60850	Дверь панели управления с правой стороны, сварная PS624E

Рисунок 4 – Схема 1. Вид Деталей Панели Управления



Пункт	Кол-во	Н/Д	Описание
1	2	62044	Воздушный выключатель
2	1	61144	Фотосенсор в сборе
3	1	28021-0047	Выключатель устройства блокировки
4	1	33363	Концевой ограничитель
5	1	44914	Блок управления, винт мощности для 208-240V
5	1	44568	Блок управления, винт мощности для 380-480V
6	1	58212	Решетка вентилятора
7	1	44549	Контактор, 230V AC 85A, катушка
8	1	45019	Автоматический выключатель, 480VAC 63A поле
9	1	58131	Фильтр защиты от радио помех, RFI Гц
10	2	60058	Инвертор, 1/3 максимально
11	2	59206	Автоматический выключатель 240V 10A
12	1	97525	Охлаждающий вентилятор
13	1	60947	Термостат, ручной возврат
14	2	62141	Труба, Воздушный выключатель 4-1/2"
15	1	62138	Соединительная вставка, пластиковая "Y"
16	1	62140	Труба, Воздушный выключатель 8-1/2"
17	1	62137	Насадка, пластиковая, закрепленная
18	1	62139	Гайка, крепление на панели 5/16-24

Рисунок 4 – Схема 2. Вид Деталей Панели Управления – Задние



Пункт	Кол-во	Н/Д	Описание
1	1	59866	Задняя панель управления, сварная, с левой стороны
2	1	27470-0004	Решетка вентилятора
3	12	27480-0001	Энергоблок , 2 полюса, 600V
4	1	31589	Заземляющее ушко
5	1	37157	Метрический воздушный винт, М6Х20ММ
6	2	37158	Метрическая гайка, шестигранная, М6
7	2	2001767	Плоская шайба, 1/4

Рисунок 5а. Концевые заглушки – PS624 & PS824

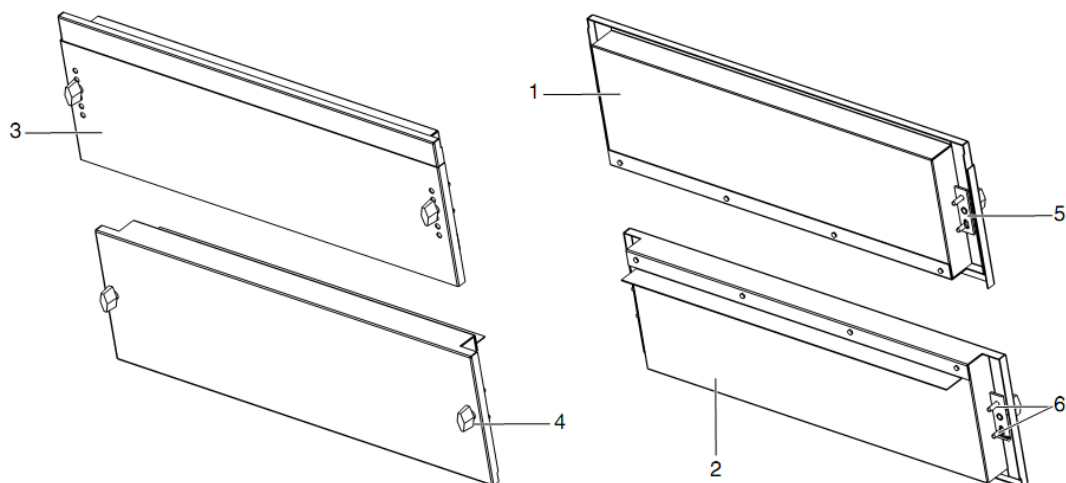
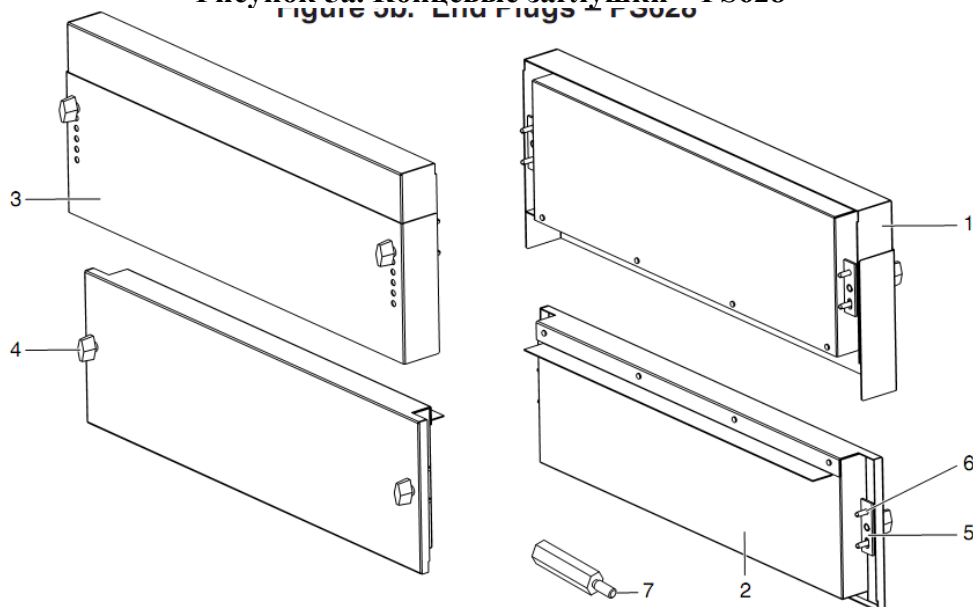
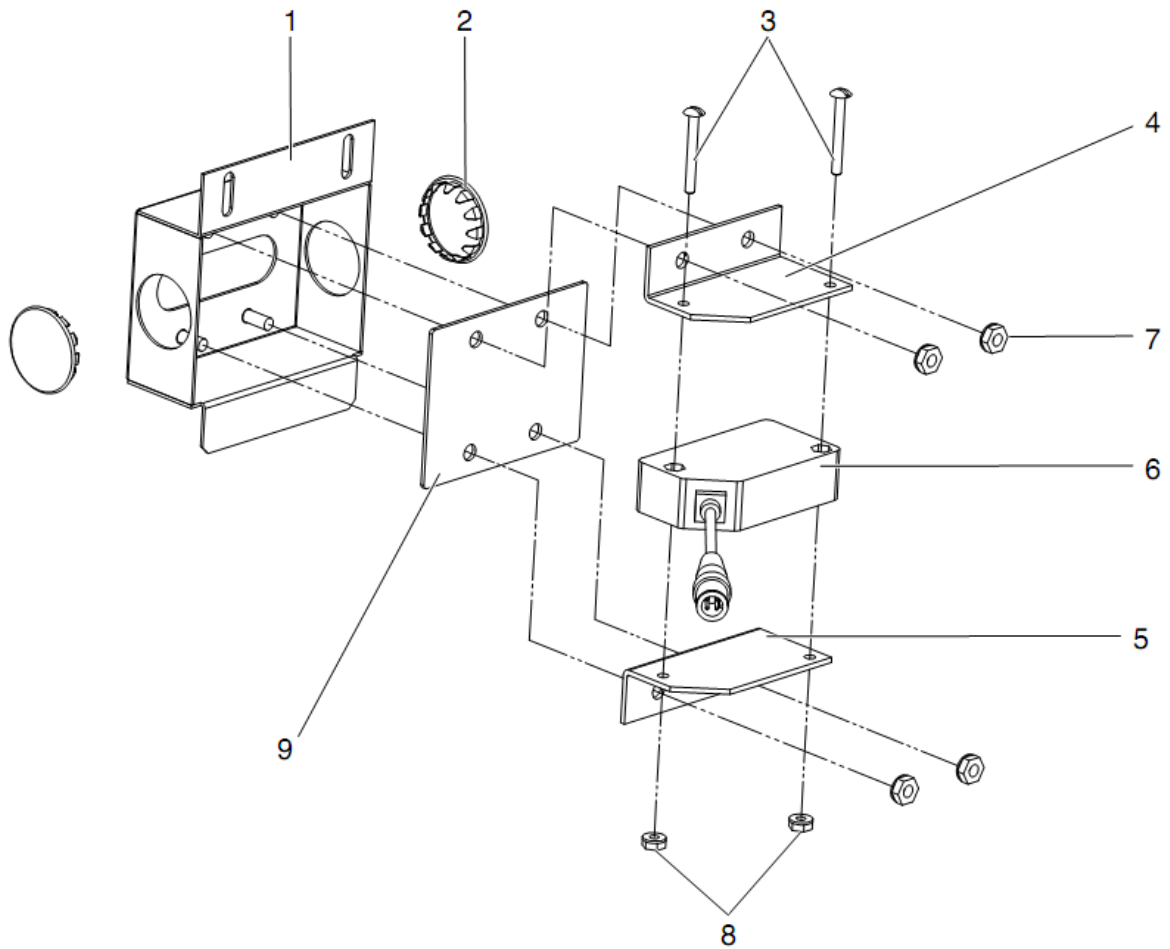


Рисунок 5а. Концевые заглушки – PS628



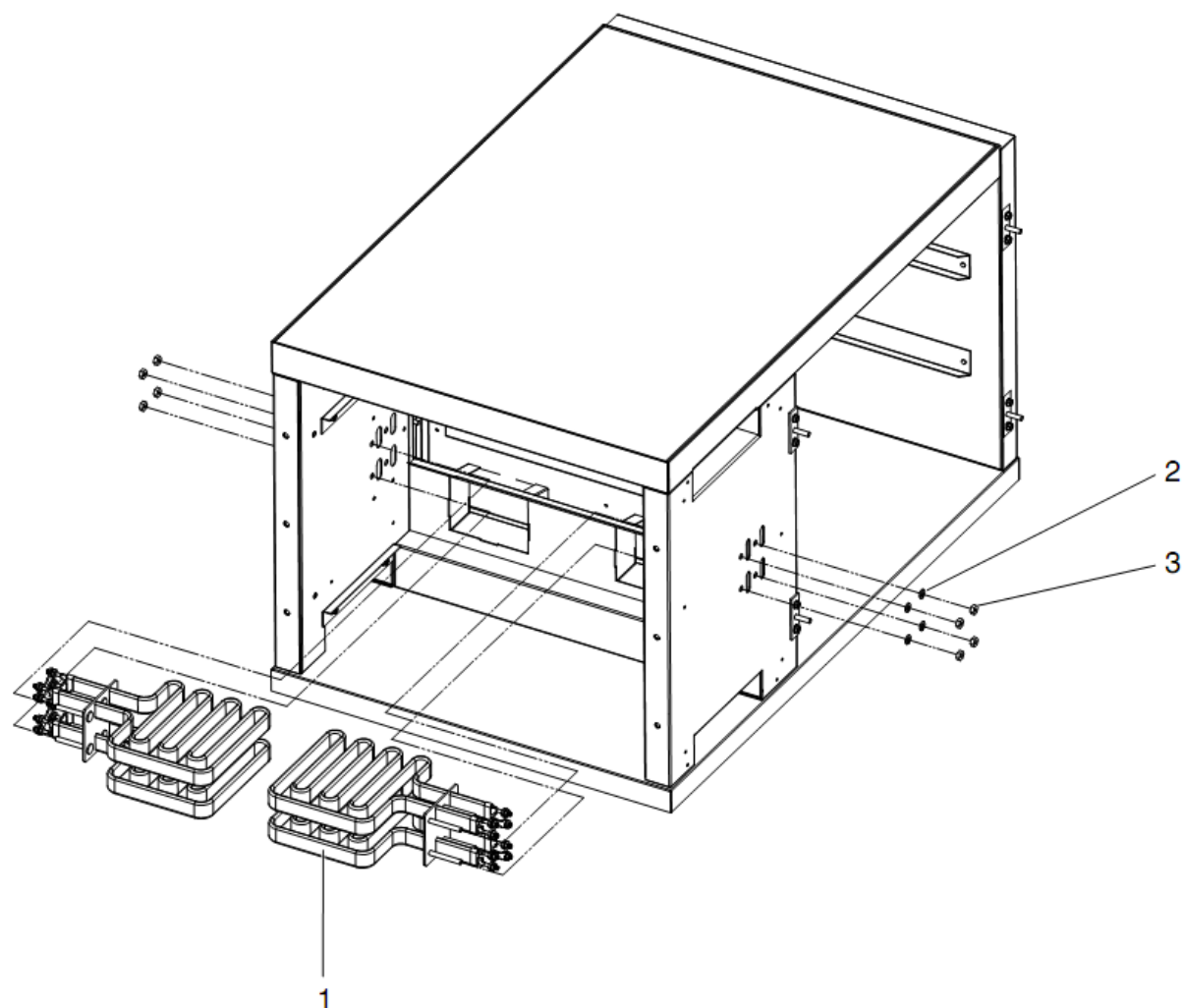
Пункт	Кол-во PS624 & PS824	Кол-во PS628	Н/Д	Описание
1	2		61362	Концевая верхняя заглушка, в сборе
1		2	61928	Концевая верхняя заглушка, в сборе
2	2	2	59740	Концевая нижняя заглушка, в сборе
3	2		61228	Окно в одном уровне с крышей
3		2	61927	Окно в одном уровне с крышей
4	8	8	36452	Гайка барашек, пластиковая 1/4-20
5	8	8	48640	Опорная концевая заглушка
6	16	16	21296-0005	Винт, шестигранный WSHHD, 12-14X3/4 SS BSD
7	-	4	61924	Зазор, 1/4-20 муж/жен

Рисунок 6. Фотосенсор.



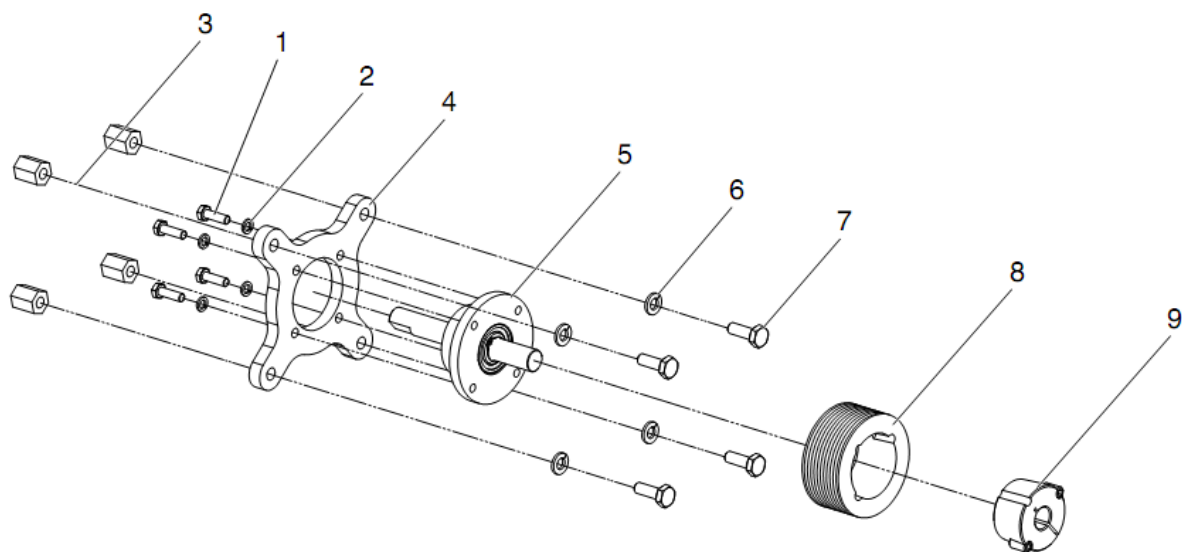
Пункт	Кол-во	Н/Д	Описание
1	1	61148	Крышка фотосенсора в сборе
2	2	3102533	Отверстие, диаметром 1.125
3	2	141218805	Винт, ТНМ 6-32X1-1/4
4	1	61146	Крепежная скоба сенсора, верхняя часть Аллен-Бредли
5	1	61145	Крепежная скоба сенсора, нижняя часть Аллен-Бредли
6	1	60185	Сенсор, Аллен-Бредли 42ВТ
7	4	2001371	Гайка, предохранительная 10-32 ZP
8	2	2001327	Гайка, предохранительная 10-32 ZP
9	1	61147	Пластик, 3.25 X 2.5 X 0.063

Рисунок 7. Нагревательный Элемент.



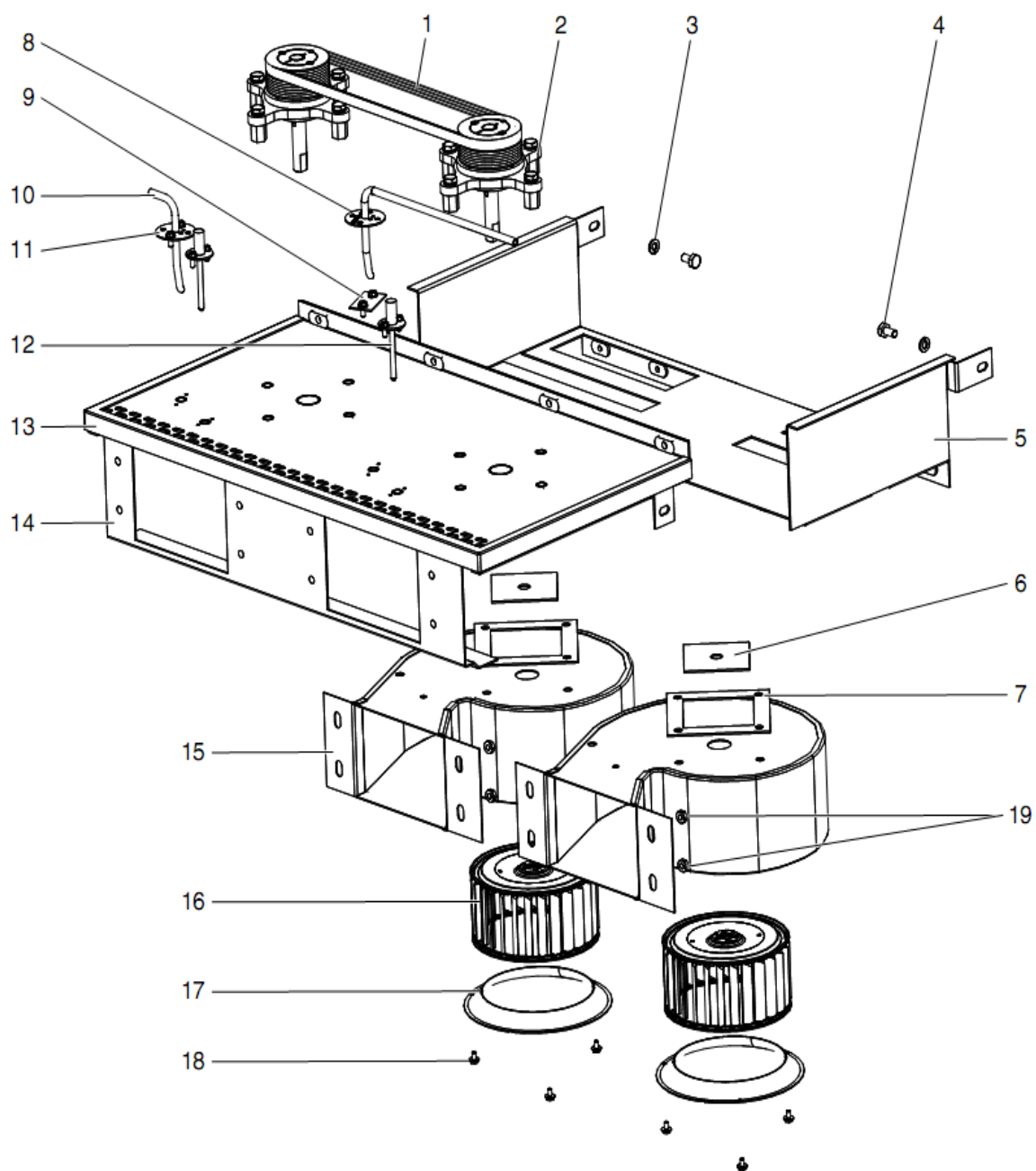
Пункт	Кол-во	Н/Д	Описание
1	2	60134	Нагревательный элемент 208V 7.2 KW
	2	60976	Нагревательный элемент 208V 8.7 KW
	2	61571	Нагревательный элемент 240V 7.2KW
	2	61132	Нагревательный элемент 240V 8.7KW
	2	61030	Нагревательный элемент 380V 8.7KW
2	8	21426-0005	Пружинное стопорное кольцо
3	8	59939	Закрепляемое фиксирующее устройство

Рисунок 8. Подшипник нагнетателя в сборе.



Пункт	Кол-во	Н/Д	Описание
1	4	2000245	Винт, MS HH 10-32X5/8 SST
2	4	21426-0005	Пружинное стопорное кольцо, SS #10
3	4	59939	Винтовая распорная втулка 1/4-20 X .625
4	1	59938	Накладка подшипника нагнетателя PS624
5	1	61745	Подшипник/держатель вала предварительной нагрузки, в сборе
6	4	21426-0002	Пружинное стопорное кольцо, SS 1/4
7	4	A3333	Винт, шестигранный MS 1/4-20X3/4 18-8
8	1	59670	Тяговая шайба, поликлиновая 10-GRV 2.36D
9	1	60958	Втулка, зажимной конус, диаметр 1/2"

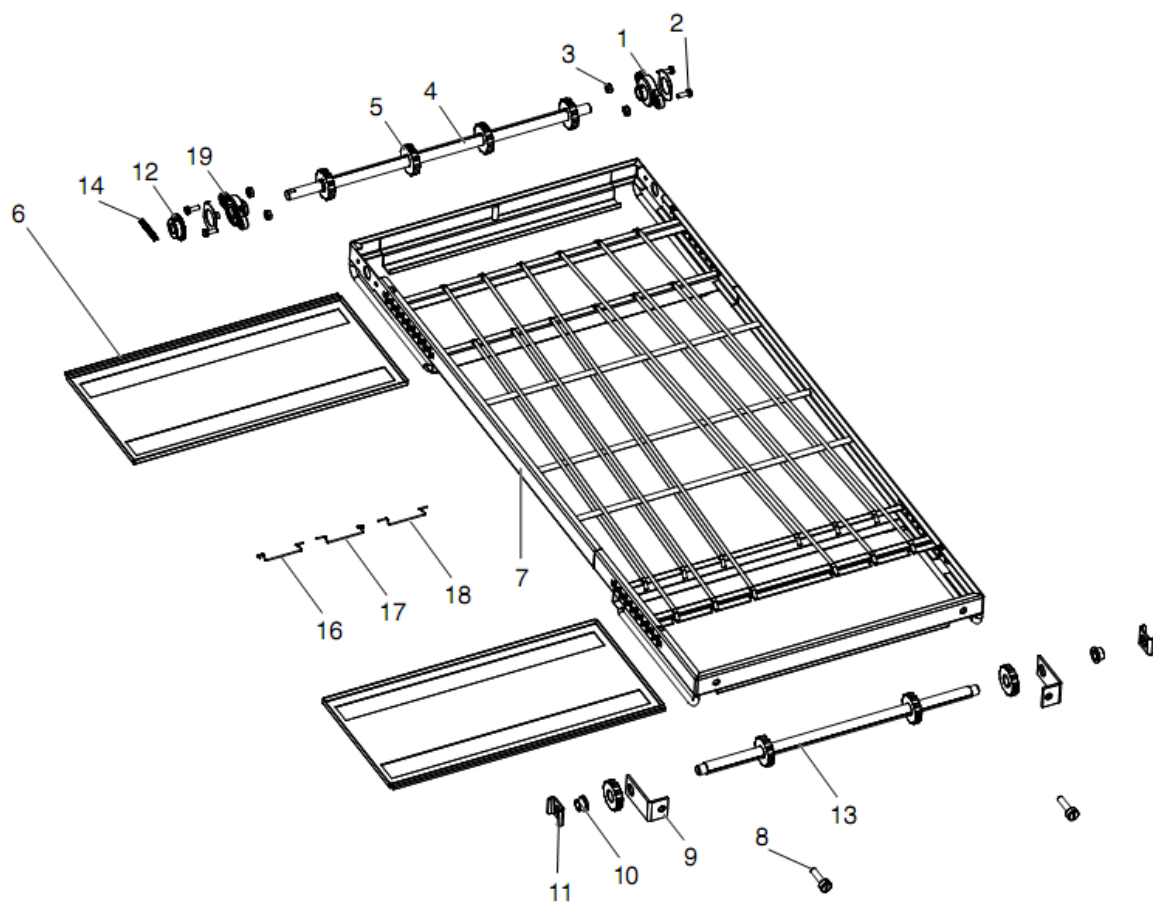
Рисунок 9. Верхняя и Нижняя панели нагнетателя



Список запчастей для Верхней и Нижней Панелей Нагнетателя

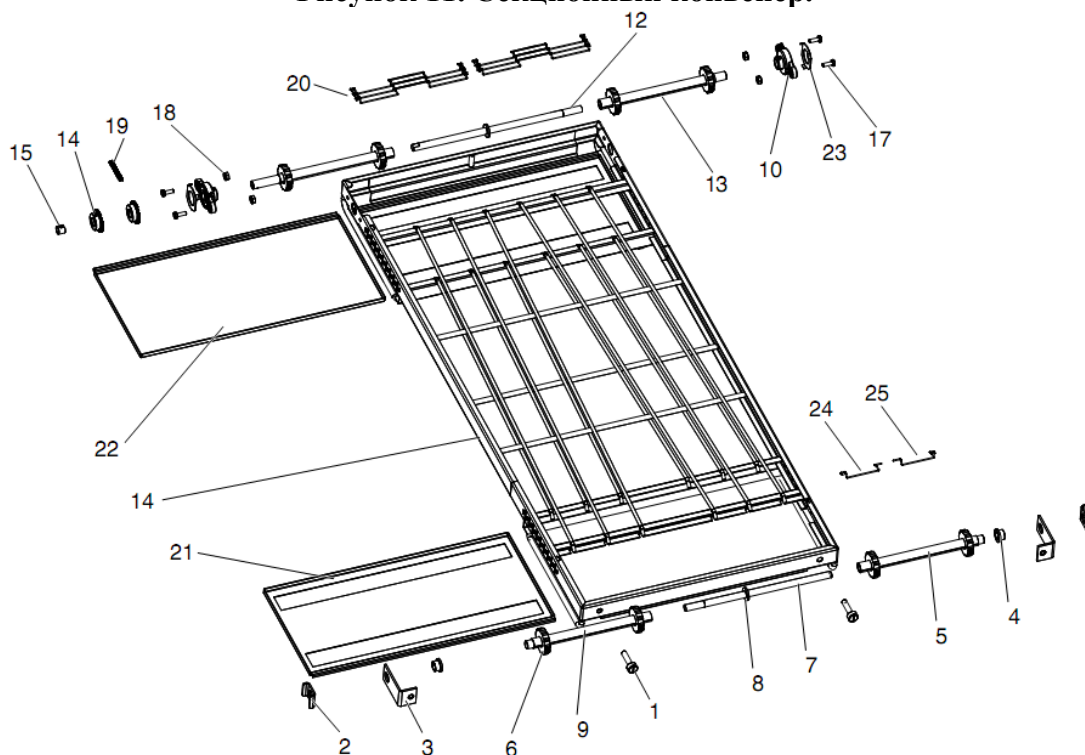
Пункт	Кол-во Верхняя	Кол-во Нижняя	Н/Д	Описание
1	2	2	60949	Поликлиновый ремень, 4PJ696
2	2	2	59937	Подшипник нагнетателя в сборе
3	2	2	21426-0002	Пружинное стопорное кольцо SS 1/4
4	2	2	A6153	Винт, с шестигранной головкой MS 1/4-20X1/2 18-8
5	1	1	60043	Сварная крышка нагнетателя
6	2	2	59669	Уплотнение вала, 1/2" PTFE
7	2	2	59626	Стопорная шайба уплотнения вала
8	нет	1	59989	Детектор, сенсорный, нижний
9	1	1	61865	Панель, крышка сенсора
10	1	нет	59988	Детектор, сенсорный, верхний
11	8	8	44661	Винт, фиксирующий HWH 8-32X3/8 NP
12	2	2	60520-2	Наклонный цилиндр, тип J, соединительный 2.00 X 60
13	1	1	61231	Стекловолоконная лента 44X1X0.0625
14	1	1	59511	Изолятор нагнетателя, сварной
15	2	2	61077	Корпус, нагнетателя пр чс
16	2	2	61078	Колесо нагнетателя 4.75D X 2.5W
17	2	2	60083	Кольцо, впускного клапана нагнетателя
18	6	6	2000620	Винт, "AB"SLT HWH 6X1/4 ZPS
19	2	2	2001371	Гайка, предохранительная 10-32 ZP
20	8	8	18A1S19	Винт, с шестигранной головкой MS 1/4-20X1 ZP (не показан) Крепежные винты корпуса нагнетателя

Рисунок 10. Одинарный конвейер.



Пункт	Кол-во	Н/Д	Описание
1	2	45377	Шаровая опора, (с монтажным фланцем)
2	4	A3333	Винт с шестигранной головкой 1/4-20X3/4 18-8
3	4	2001414	Гайка, предохранительная 1/4-20 ZP
4	1	48781	Приводной вал
5	8	22229-0003	Цепное колесо конвейерной ленты
6	2	48707	Поддон для крошек (вентилированный)
7	1	59817	Рама конвейера
8	2	35000-1008	Направляющая звездочка регулирующего винта
9	2	37000-0413	Кронштейн натяжителя
10	2	22034-0003	Фланцевая втулка
11	2	35900-0020	Крепь шахтного ствола кронштейна
12	1	221 59-0003	Цепное колесо, 20 зубчиков, диаметр 5/8"
13	1	48779	Промежуточный вал
14	1	50046	Ролик для цепной передачи, 20
15	1	50057	Конвейерная лента (не показано)
16	1	50060	Замыкающее звено, левое
17	1	50061	Замыкающее звено, правое
18	2	50062	Замыкающее звено, центральное
19	2	60737	Подшипник крышки

Рисунок 11. Секционный конвейер.



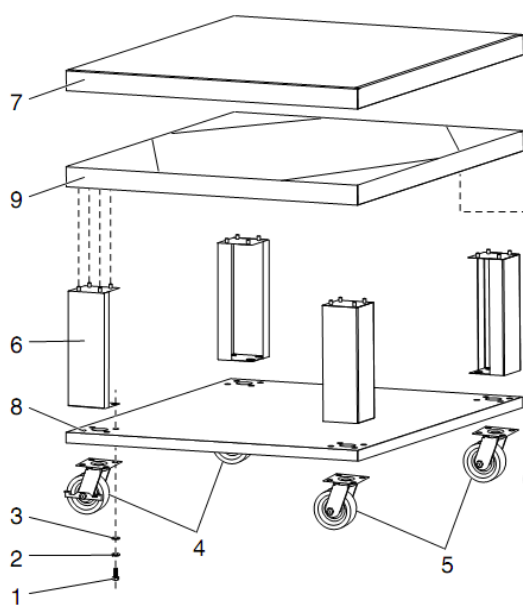
Пункт	Кол-во	Н/Д	Описание
1	2	35000-1008	Направляющая звездочка регулирующего винта
2	2	35900-0020	Крепь шахтного ствола кронштейна
3	2	37000-0413	Кронштейн натяжителя
4	2	22034-0003	Фланцевая втулка
5	1	48778	Передняя опора ролика
6	8	22229-0003	Цепное колесо конвейерной ленты
7	1	46701	Холостой валик, внутренний
8	2	21415-0001	Плоская бронзовая шайба
9	1	48777	Задняя опора ролика
10	2	45377	Шаровая опора, (с монтажным фланцем)
11	1	48849	Передний составной ремень приводного вала
12	1	48835	Внутренний привод вала
13	1	48837	Задний составной ремень приводного вала
14	1	22159-0003	Цепное колесо, 20 зубчиков, диаметр 5/8"
15	1	35900-0023	Переходник с резьбой цепного колеса, передний привод
16	1	59817	Рама конвейера
17	4	A3333	Винт с шестигранной головкой, 1/4-20X3/4 18-8
18	4	2001414	Гайка, предохранительная 1/4-20 ZP
19	2	50046	Ролик для цепной передачи, 20
20	2	50054	Конвейерная лента 1/2"Р X 9" X 108
21	2	48707	Поддон для крошек (вентиляционный)
22	-	60075	Поддон для крошек (сплошной)
23	2	60737	Подшипник крышки
24	2	36542	Замыкающее звено, левое
25	2	36543	Замыкающее звено, правое

Необходимые установочные комплекты и запчасти для печи серии PS624

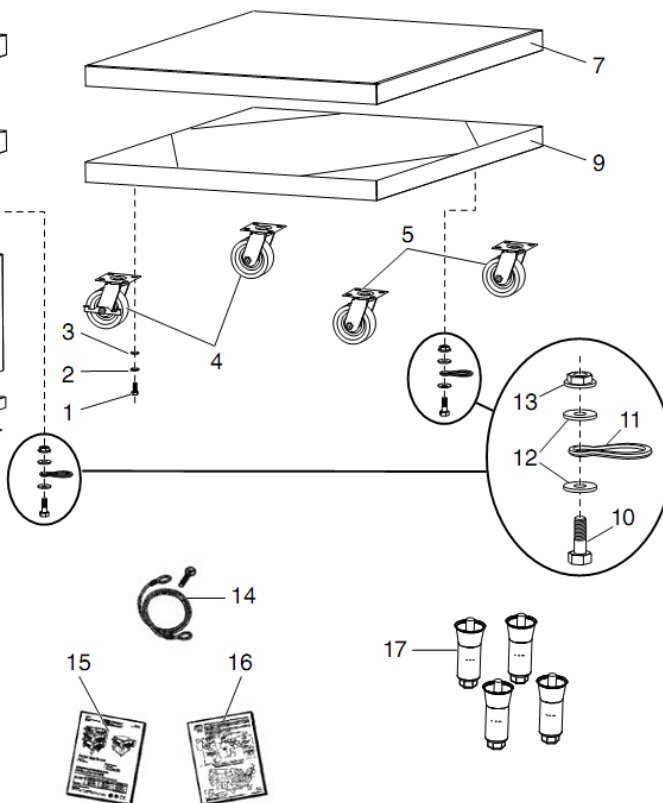
Тип установки	Комплект для установки одноуровневой печи PS624 Н/Д 61227 61326 (ЕС)	Комплект для установки двухуровневой печи PS624 Н/Д 61286 61327 (ЕС)	Комплект для установки одноуровневой печи PS624 Н/Д 612287 61326 (ЕС)	Комплект для установки панели PS624 Н/Д 61329
Одноуровневая печь	1			1
Двухуровневая печь		1		
Трехуровневая печь			1	

Установочные детали основы

Установка одна/двухуровневой печи

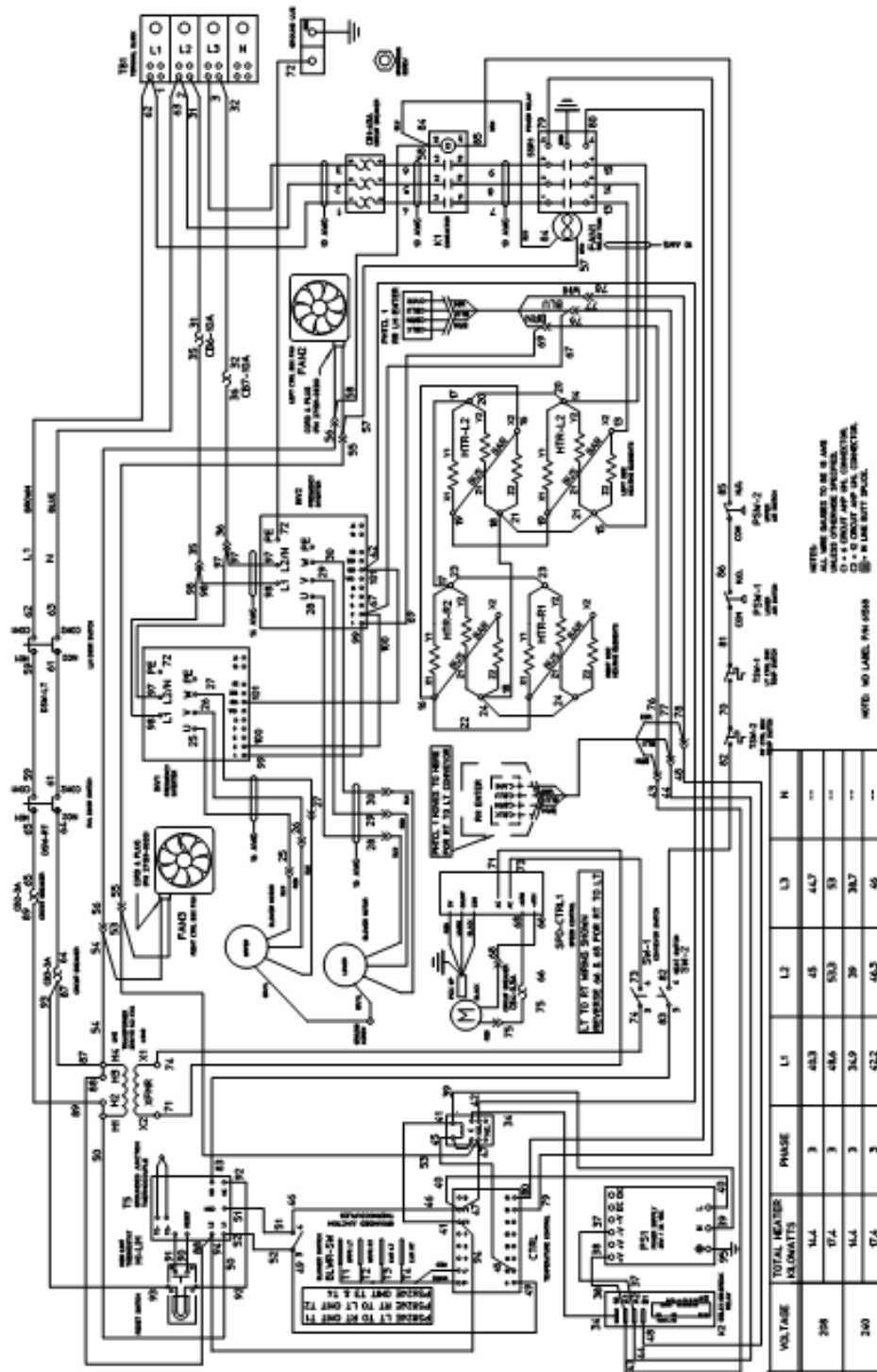


Установка трехуровневой печи



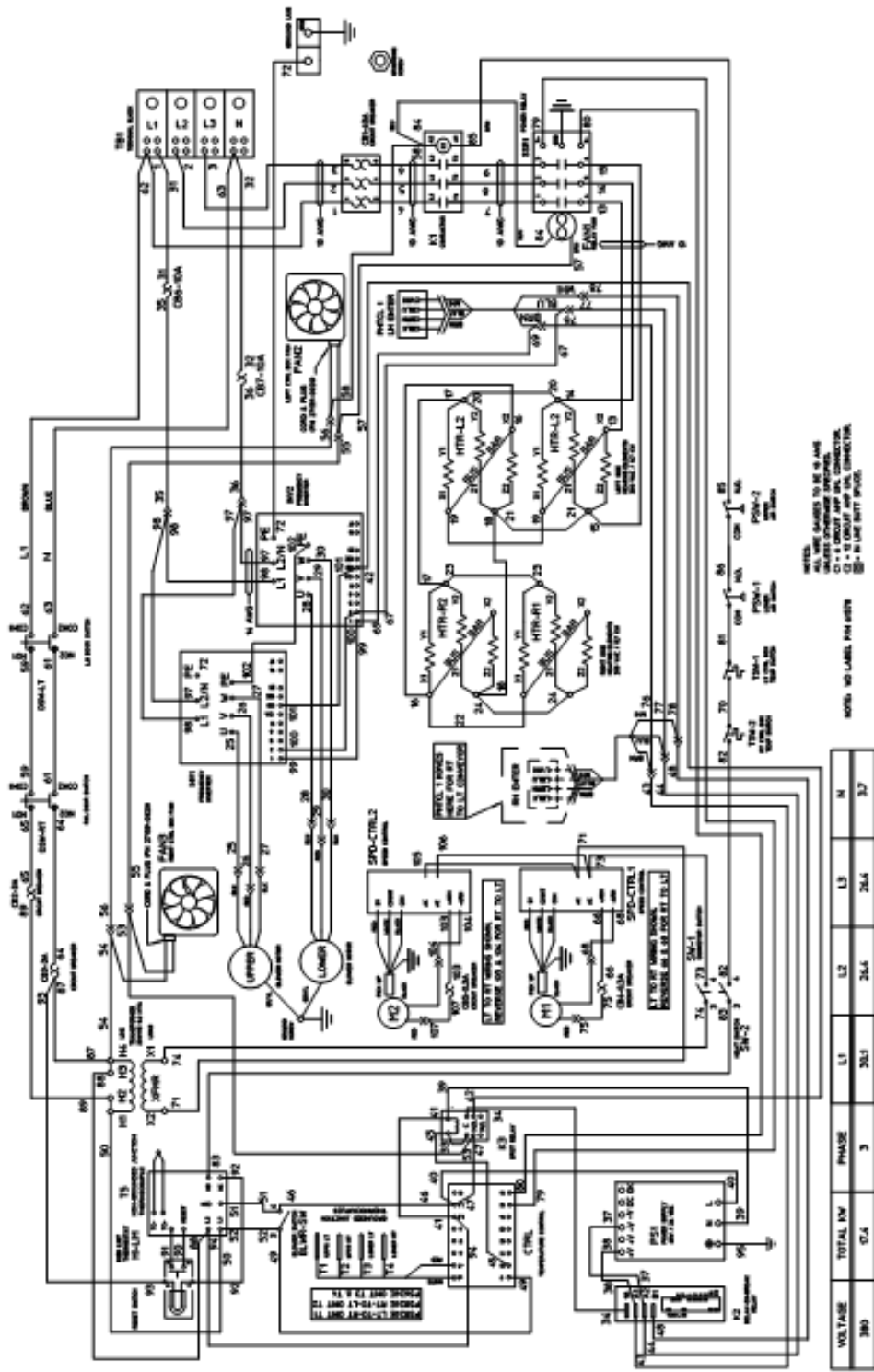
Список установочных запчастей для печи серии PS624E

Пункт	Одна/двухуровневая установка Кол-во	Трехуровневая установка Кол-во	Н/Д	Описание
1	32	16	2000531	Винт с шестигранной головкой, 3/8-16X1 NP
2	32	16	21422-0001	Пружинное стопорное кольцо 3/8 ZP
3	32	16	21416-0001	Плоская шайба, SS 3/8
4	2	2	22290-0009	Шарнирный ролик, с тормозом, плоская панель
5	2	2	22290-0010	Шарнирный ролик, плоская панель
6	4	0	37900-0024	Нижняя/верхняя панель, сварная
7	1	1	59835	Панель, внешняя верхняя
8	1	0	61226	Поддерживающая полка
9	1	1	61243	Основа в сборе
10	1	1	61832	Винт шестигранный 5/16-18 1-1/2"
11	1	1	61833	Зажим рессорный, отверстие 5/16"
12	2	2	B301A8847	Плоская шайба 5/16 X 3/4 X 1/16
13	1	1	31239	Замковая гайка, шестигранная фланцевая 5/16-18
14	1	1	22450-0228	Сдерживающее устройство
15	1	1	61339	Инструкция по эксплуатации и установке
16	1	1	1002040	Список авторизованных сервисных агентов
17	4	4	22450-0028	Ножки, 6", для печей ЕС
	2/4	6	50040	Разгрузочный лоток, сварной (не показан)



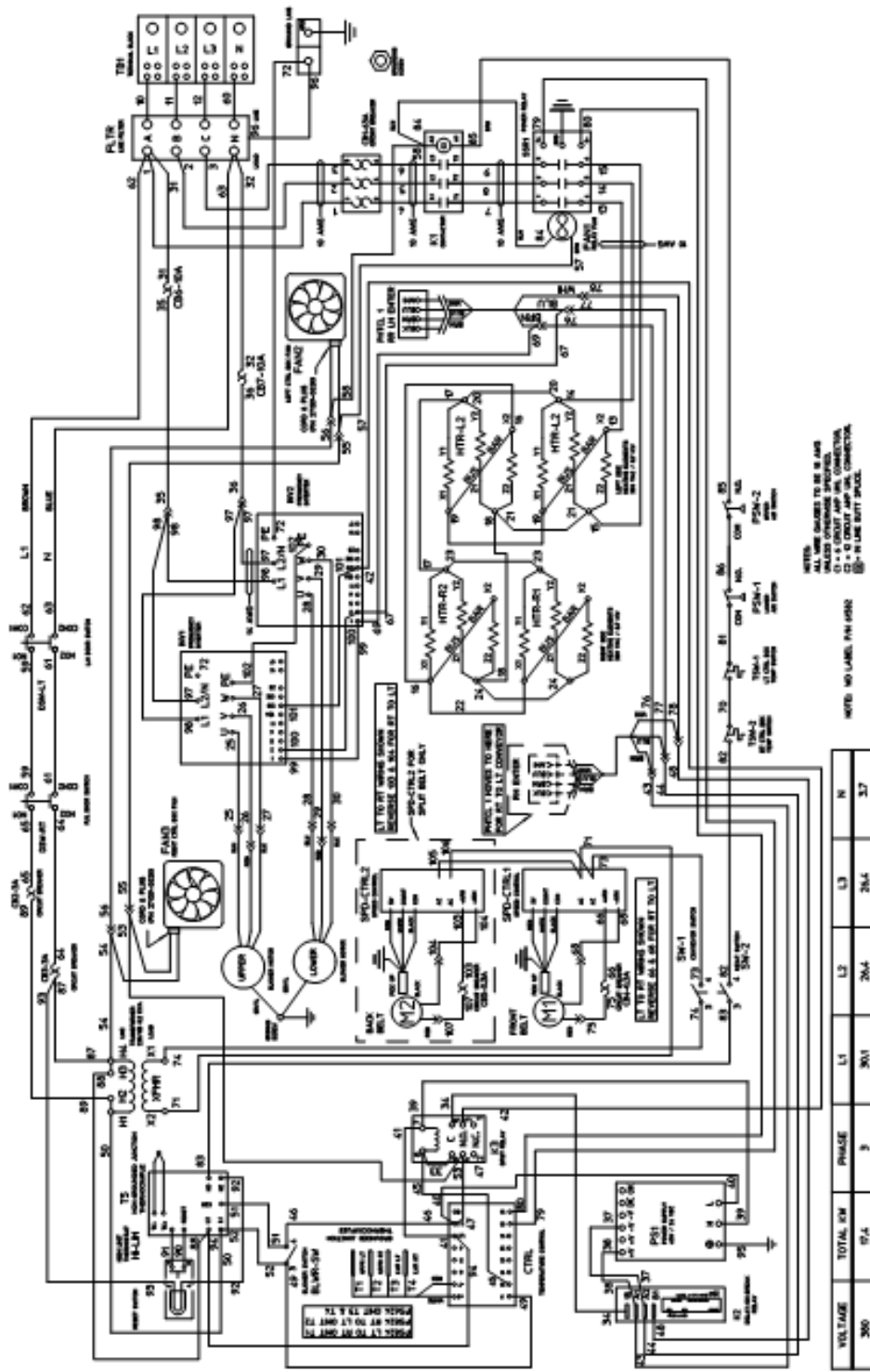
Монтажная схема, PS624E, 208V / 240V

61567B



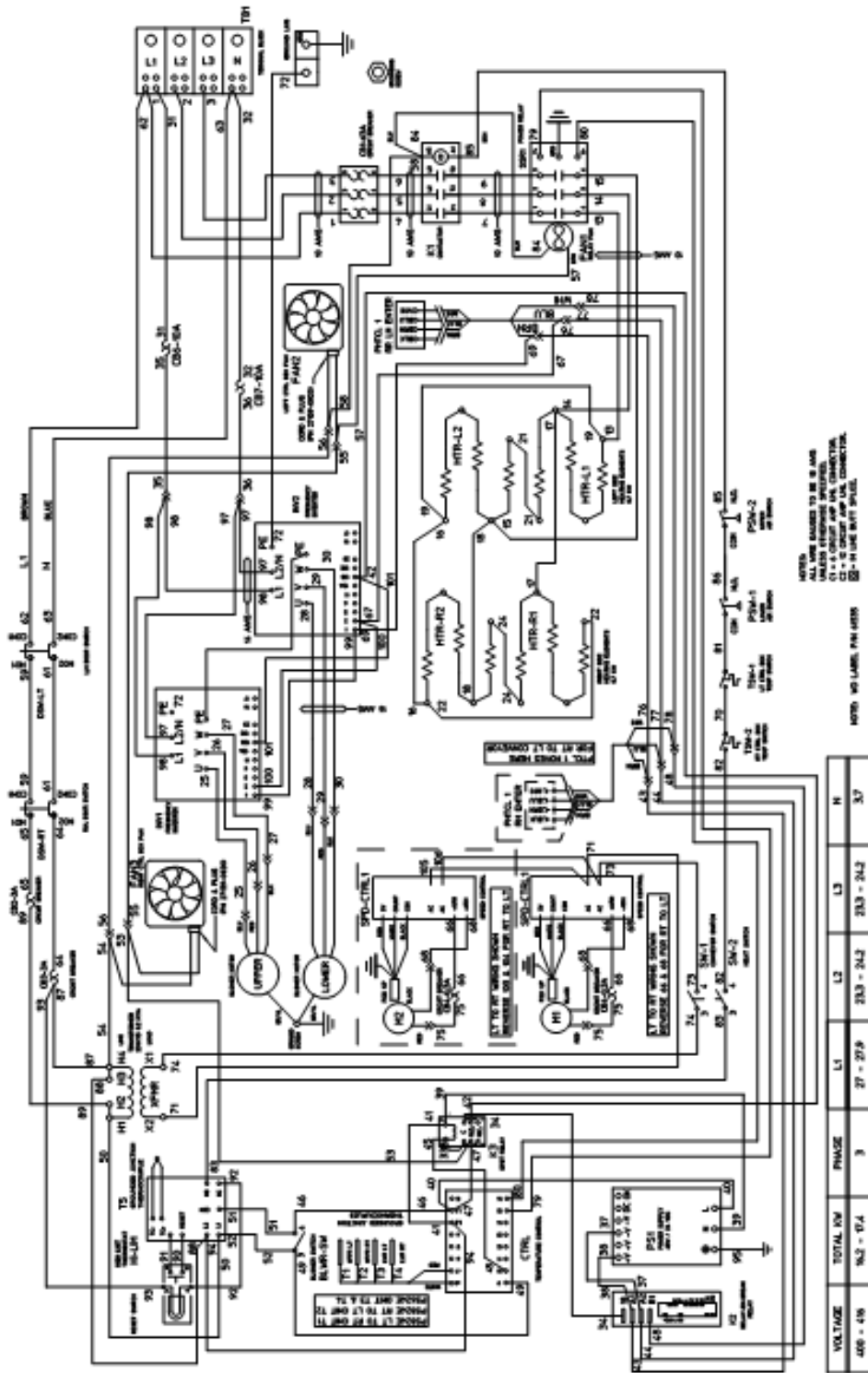
Монтажная схема, PS624E, 380V

61577B



Монтажная схема, 624E, 380V – CE

61581C



Монтажная схема, 624E, 400V / 415V

61534B

Настройки



A=	61493	Панель, внешняя, с/60 LT отверстиями
	60568	Панель, внутренняя, L7
	60570	Корпус сварной, с перегородкой с отверстиями L7
B=	60567	Панель, внешняя L7
	60568	Панель, внутренняя, L7
	61374	Корпус сварной, с перегородкой с отверстиями L7
C=	61493	Панель, внешняя, с/60 LT отверстиями
	60568	Панель, внутренняя, L7
	61374	Корпус сварной, с перегородкой с отверстиями L7
D=	61365	Распорная деталь, направляющая

ПРИМЕЧАНИЕ:

С право налево зеркальное отображение настроек.

Задаваемые настройки управления:

Верхние: правый выход

Нижние: левый и правый вход

Установка ГЦ: Верх 134

Низ 134